



CNS-12/6228/15 NC-80

პაპის რ-60
თამარაშვილის ქ №6
შ.პ.ს. "m2 ამარაშვილზეი"

საკაბელო ტრასა
საპროექტო კ.ს.ქ/ს-დან
A და B კორპუსებამდე

II ეტაპი

პრ. ნ. ქურთუზაძე

სს "თელასი"	АО "ТЕЛАСИ"
	პროექტი № Проект № <u>NC-80</u>
<u>04</u>	<u>03</u> 2016 წ.რ

თბილისი

2016

განმარტებითი ბარათი

წინამდებარე პროექტი დამუშავებულია ს.ს. "თელასი-ს მიერ CNS-12/6228/15 ტექნიკური პირობის საფუძველზე, მოთხ. სიმძ=793კვტ. აბონენტი- შ.პ.ს "მ2 თამატაშვილზე", არის 2ც საცხოვრებელი კორპუსი, ერთ სადარბაზოიანები, ავტოფარეხით, 2-2ც ლიფტით.

კორპუსების ელექტრომომარაგების პროექტი ითვალისწინებს ახალ, საპროექტო კ.ს.ქ/ს-რიდან საკაბელო ტრასის მონტაჟს ობიექტის კორპუსების შ.გ.კარადებამდე. საკაბელო ტრასა გადის გრუნტში.

კაბელი მიღებულია ავვგ-1 მარკის, კვეთით $2(4 \times 185 \text{მმ}^2)$ A კორპუსისათვის და $2(4 \times 240 \text{მმ}^2)$ კვეთის "B" კორპუსისათვის.

საკაბელო ტრასა გაითხაროს ხელით, მიწისქვეშა კომუნიკაციების დაუზიანებლად. კაბელი ჩაიდოს ტრანშეაში 0,7მ სიღრმეზე მიწის ზედაპირიდან 0,1მ სისქის უცხო მინარევების გარეშე მიწის ფენაზე, ზემოდან დაიფაროს იგივე ფენით და დანარჩენი. ყველა მიწისქვეშა კომუნიკაციების გადაკვეთისას კაბელი დაცულ იქნას დამცავი მილით. ტერიტორიაზე გადის წყალსადენის და გაზის მილები ყველა დანადგარს გაუკეთდეს დამიწება. დამიწების წინააღმდეგ არ უნდა აღემატებოდეს 10ომს., წინააღმდეგ შემთხვევაში გარე დამიწების კონტურში დაემატოს დამატებითი ელექტროდები.

ყველა სამშენებლო-სამონტაჟო სამუშაოები შესრულდეს "PIVE-ს" სათანადო პუნქტების დაცვით.

A კორ. $L_{1\text{კაბ}}=145\text{m}$ $L_{2\text{კაბ}}=180\text{m}$

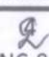
$\nabla U_1=3,5\%$ $\nabla U_2=4,2\%$

I ე.ა.ზ.=1799 A

B კორ. $L_{1\text{კაბ}}=236\text{m}$ $L_{2\text{კაბ}}=276\text{m}$

$\nabla U_1=4.2\%$ $\nabla U_2=4.3\%$

I ე.ა.ზ.=1669 A

სამონტაჟო სამუშაოები						ტიპი, მარკა	გან	რ-ბა	კოდი
1	ტრანშიის გათხრა III კატ. ბრუნტში 4კაბ			მ3	60				
2	ტრანშიის გათხრა III კატ. ბრუნტში 2კაბ			მ3	25				
3	საწოლის მომზადება 2 კაბელისათვის			მ	73				
4	საწოლის მომზადება 4 კაბელისათვის			მ	112				
5	ღამცანი მილის ჩალაგება 48+24	Ø100		მ	68				
6	კაბელის გატარება მილში 24*1,03= 1858მ2			მ	26				
7	იზივი (24+24)*1,03 2408მ2			მ	51				
8	კაბელის ჩადება ტრანშიაში 4*1858მ2			მ	244				
9	იზივი 2408მ2			მ	400				
10	კაბელის შეყვანა ძს-ში 2+2 კაბ			მ	20				
11	კაბელის შეყვანა კარაღაში 4კაბ			მ	20				
12	კაბელის გატარება მილში კორკუსში კედელზე	240mm2		მ	40				
13	იზივი	1858m2		მ	35				
14	ბრუნტის უკან ჩაყრა			მ3	85				
15	გეტონის კედლის გახვრეტა სისქით 300მმ	Ø100	წერტ		4				
კაბელი და საკაბელო ნაკეთობა									
1	კაბელი ძალოვანი 4*2408მ2	ს333-1		მ	512	100006399			
2	კაბელი ძალოვანი 4*1858მ2	ს333-1		მ	325	100006394			
3	ძურო საბოლოო	1PKBTnH-6	ც		8	100008276			
მასალა									
1	მილი ღამცანი	Ø100		მ	68	100004265			
2	მილი ღამცანი (საპირიუმის მიხედვით)	Ø75		მ	10	100008344			
3	ღამცანრე მასალა			კბ	10				
ღამიწება									
1	ფოლადი ზოლოვანი	4*40		მ	35	100004388			
2	ფოლადი კუთხოვანი	5*50*50		მ	15	100004242			
შენიშვნა:									
	4*2408მ2	236მ+276მ							
	4*1858მ2	145+180							
საკაბელო ტრასა სპარ. კ.ს.ძს ობიექტამდე								შურც	
სპეციფიკაცია									
CNS-12/6228/15								NC-80	

დანიშნულების საკადასტრო
გეგმის საბაზისი

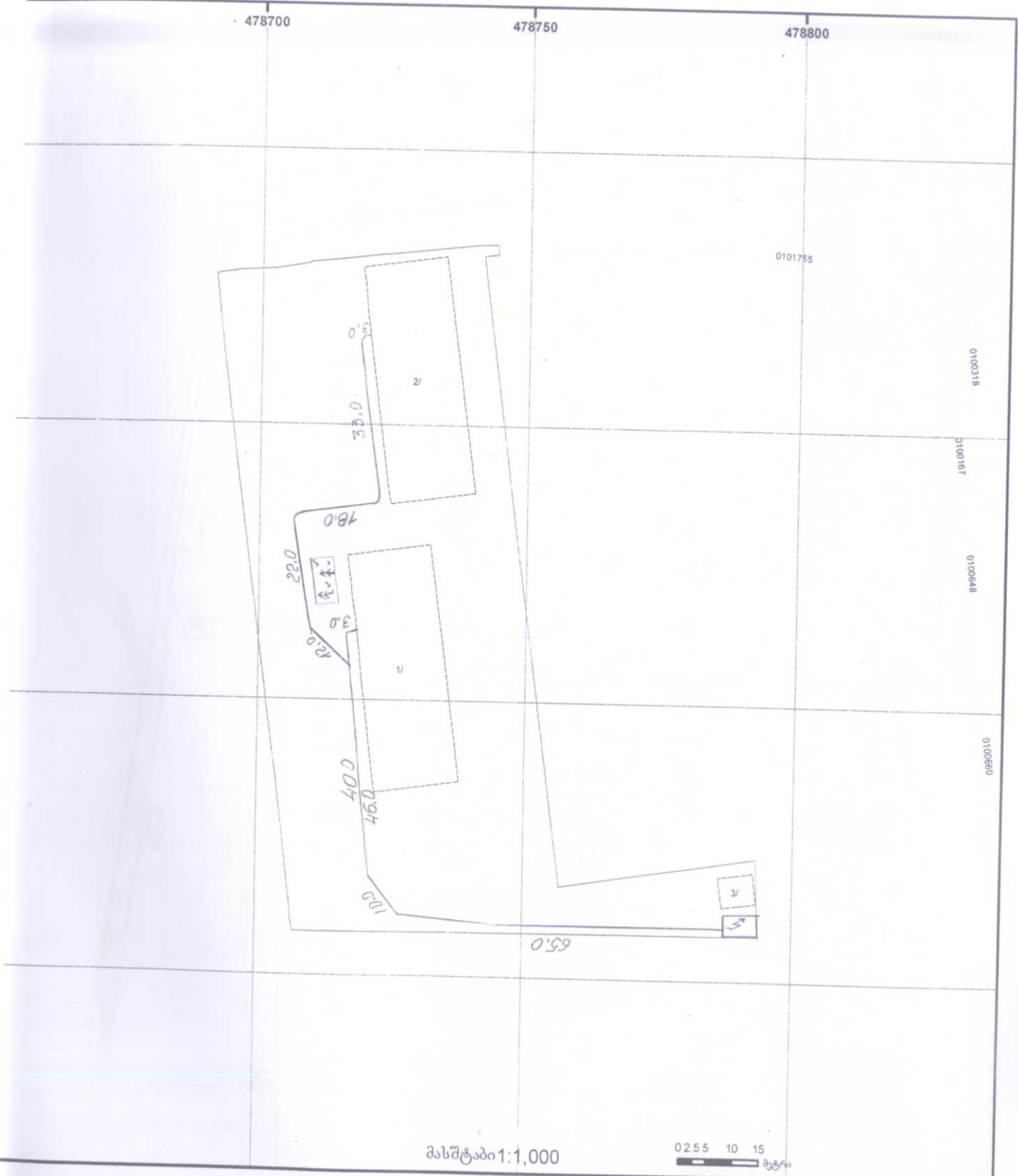
დანიშნულების საკადასტრო კოდი: 01.14.03.042.186

გეგმის რეგისტრაციის ნომერი: 882014438619

დანიშნულების ფართობი: 6604 კვ.მ.

ნიშნულება: არასახლოფლო-სამეურნეო

გეგმის თარიღი 17.09.14

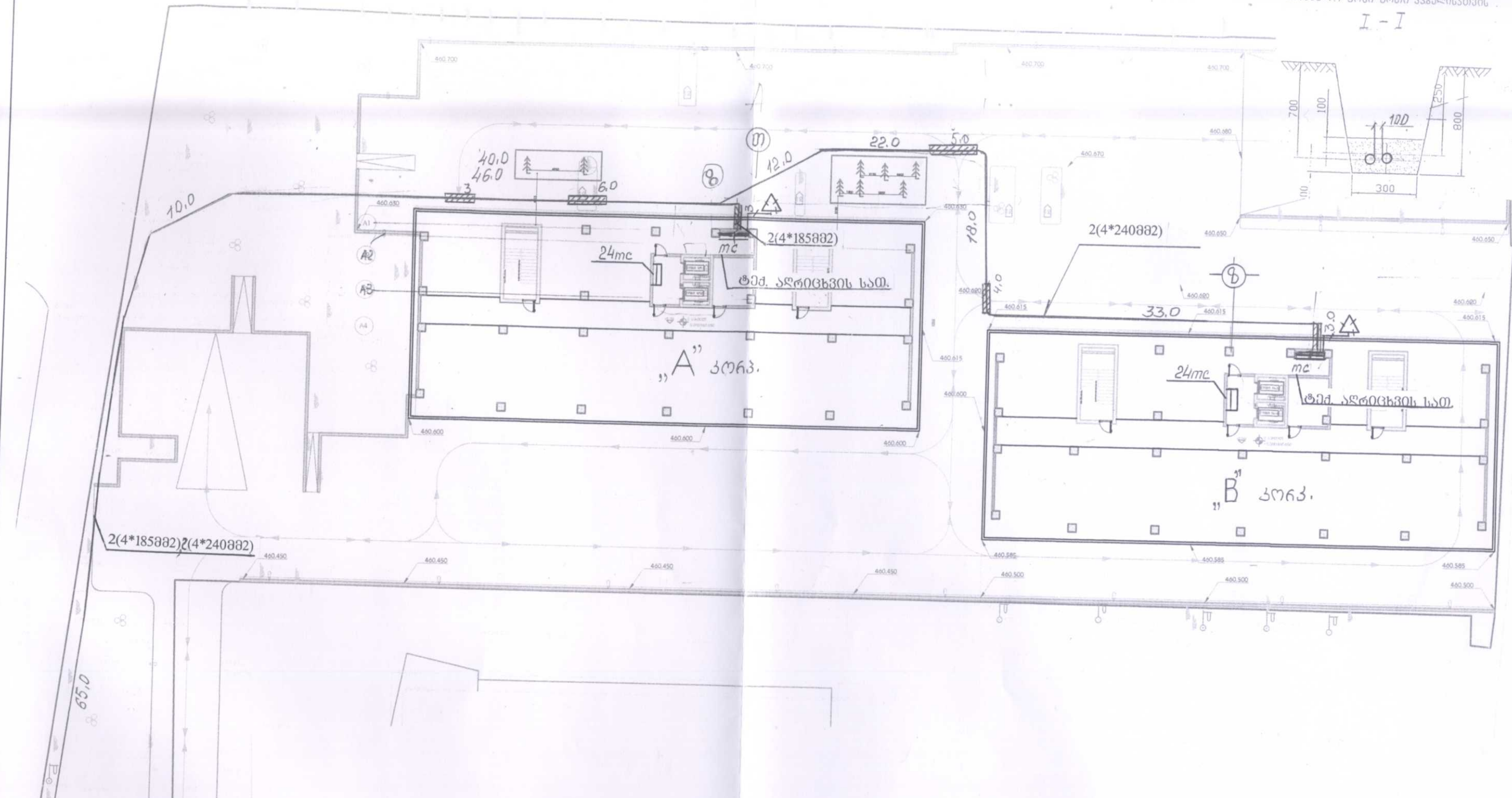


მასშტაბი 1:1,000

0 2.5 5 10 15
მეტრი

<p> შენობა-ნაგებობა, პირობითი ნომერი/სართულიანობა</p> <p> ვალდებულება</p> <p> საზღვარი</p>	<p> საზღვარი</p> <p> საზღვარი</p> <p> საზღვარი</p>	<p> საზღვარი</p> <p> საზღვარი</p> <p> საზღვარი</p>	<p> საზღვარი</p> <p> საზღვარი</p> <p> საზღვარი</p>	<p> საზღვარი</p> <p> საზღვარი</p> <p> საზღვარი</p>
--	--	--	--	--

000
სსი (საინჟინერო-საგეოდეზიის) სისტემის კოორდატორი



საპრ. კ.ს.ძ/ს-რი 1000/6/0.4

პირობითი აღნიშვნები

- ყუთი საფუძვალზე მონტაჟისთვის
- 0,4მ ძაბვის სააბაელო ქსელი ტრანსპორტი
- 0,4მ ძაბვის სააბაელო ქსელი დამცავ მილში
- ფხვალბაყვანილობა
- ბაზი
- კანალიზაცია
- ფხვალბაყვანილობა
- ბათობა
- ელ.კაბელები (არსებული)
- ელ.კაბელები (დემონტირებული)
- სატრ.ჯიხვები, ძსაფუძვლები

სამს.უფროსი	მ. გომარაბაძე	2016	პროექტი № CNS-12/6228/15	8.1.500
სამს.ინჟინერი	ძურთუაძე		NC-80	
დ/ს ე.ს. ხელ.	ბ. შხალაძე		ელექტროტექნიკური ნაწილი	
დ/მ ბაგმ.	ლ. მისაბერი		შაპის რ-ნი, თამარაშვილის ქ №6	შ.პ.ს. "მ2 თამარაშვილზე"
სამს. ხელ.			ელ. გომარაგება და გამრიცხველიანება	სტაფია
				ფურც. 4
			0.4კვ სააბაელო ტრანსპორტი	
			კ.ს.ძ-რიდან A და B კორპუსებამდე	